


QUINZE ANNÉES DE RÉUSSITE!

QUINZE ANNÉES DE RÉUSSITE!



LE CARREFOUR DE LA RÉUSSITE AU COLLÉGIAL

- Créé en 2000 par la Fédération des cégeps et financé depuis ce temps par le Ministère
 - À la suite de la publication du Rapport *La réussite et la diplomation, des chiffres et des engagements*, mai 1999
 - Et des travaux menés par la CAP et la CAÉ
 - Au moment de l'implantation des plans de réussite
- 

LE CARREFOUR : SA MISSION

Soutenir les collèges dans la mise en oeuvre de leur plan institutionnel de réussite et des activités relatives au français

Favoriser l'évolution de la réflexion et contribuer au développement des connaissances et de l'expertise

Rechercher des pistes nouvelles pour aborder la réussite de manière à soutenir le développement d'outils pour les collèges



LE CARREFOUR : SA MISSION (SUITE)

Promouvoir le développement de réseaux d'entraide et de collaboration entre les artisans de la réussite dans les collèges

Animer des communautés de pratique

Faire connaître aux principaux partenaires les grandes réalisations du réseau



UN PEU D'HISTOIRE DE LA RECHERCHE

Deux documents de la Fédération des cégeps :

- *La réussite et la diplomation au collégial*, mai 1999
- *Les plans de réussite des collèges : constats, orientations et recommandations pour les trois prochaines années*, août 2004

Recherches menées par le SRAM :

- *Caractéristiques étudiantes et rendement scolaire*, Ronald Terrill et Robert Ducharme, 1994
- *Caractéristiques étudiantes et rendement scolaire, Dix ans plus tard*, Michèle Gingras et Ronald Terrill, 2004

UN PEU D'HISTOIRE DE LA RECHERCHE

Collaboration avec les réseaux d'admission :

- Les questionnaires SPEC (Anciens *Aide-nous à te connaître (1 et 2)*)
- Soutien aux collèges pour le développement d'outils :

Les Trousses (guide d'animation et recueil de textes) : le Carrefour a identifié huit thèmes et a confié à Performa leur préparation permettant la tenue d'activités pour chacun d'eux :

- *Pédagogie de 1^{re} session,*
- *Intervention auprès des étudiants à risque,*
- *Motivation,*
- *Réussite des garçons,*
- *École orientante,*
- *Nouvelles stratégies pédagogiques,*
- *Modèles d'apprentissage,*
- *Évaluation des apprentissages.*

UN PEU D'HISTOIRE DE LA RECHERCHE

L'évaluation des mesures d'aide à la réussite :

- 1. Conditions d'efficacité d'une mesure d'aide*
- 2. Démarche générale d'évaluation d'une mesure d'aide*

La voie de la réussite, la voix des étudiants :

Enquête sur les facteurs de réussite réalisée auprès des étudiants du collégial qui ont réussi tous leurs cours de première session à l'automne 2010

Robert Ducharme, avec la collaboration de Michèle Gingras, de Mohamed Hajji et de Josée Lafleur

LE CARREFOUR : SA MISSION ACTUALISÉE

À partir de 2011

- établissement par le Ministère d'un cadre de mesures visant l'amélioration du français dans les collèges francophones et anglophones
- activités liées à la valorisation du français et à l'amélioration des compétences langagières

À partir de janvier 2016

- à la demande de la CAÉ, ajout d'un volet interculturel

PRINCIPALES ACTIVITÉS

Un colloque annuel

Des rencontres en présence (deux fois l'an) pour les repcars et pour les repfrans

Des rencontres à distance (webinaires)

Des capsules thématiques (réussite et amélioration du français)

Des communications (bulletin, infolettre)

Un site web : www.lareussite.info

Des collaborations avec des partenaires (SRAM, SRACQ, SRASL, CAPRES, AQPC, CTREQ, CCDMD, Ministère, etc.)

LE CARREFOUR : **COMMUNAUTÉS DE PRATICIENS ET PRATICIENNES**

Réseau des repcars (répondants et répondantes de la réussite), 2005

Réseau des repfrans (répondants et des répondantes du dossier du français), 2012

Les membres de ces communautés constituent l'interface entre les collègues et le Carrefour

Ils agissent comme multiplicateurs dans leur milieu


VALORISATION DU FRANÇAIS AU COLLÉGIAL




BILAN DU RÉSEAU REPFRAN

2011-2016

CADRE DE MESURES MINISTÉRIELLES – JUIN 2011

- ⊙ Offre accrue de services
 - ⊙ Plus grande cohérence dans le suivi des actions
 - ⊙ Réponse adaptée aux besoins des élèves, des profs et de la communauté
 - ⊙ Le français au cœur des préoccupations dans tous les cours de la formation spécifique
 - ⊙ Référentiel de compétences langagières
- 

LE BILAN DU RÉSEAU REPFRAN

- Demande de la CAP
 - Questionnaire basé sur le cadre de référence Repfran
 - Collèges répondants: 52 / 57
 - Interprétation des résultats
- 

LES REPFRANS

- ⊙ Qui?
- ⊙ Mission ou mandat
 - Conseil
 - Animation, sensibilisation
 - Accompagnement des équipes départementales
 - Perfectionnement
 - Suivi pédagogique des nouveaux profs en difficulté

*Défenseurs
Inspérateurs
Instigateurs
Catalyseurs
Promoteurs*

VALORISATION DANS LA COMMUNAUTÉ

- ⊙ Mise à jour des différentes politiques
- ⊙ Mobilisation par la consultation
- ⊙ Promotion
 - Animation du milieu
 - Installation d'Antidote
 - Production et diffusion de matériel d'autoperfectionnement
 - Soutien de projets pédagogiques
 - Journée d'étude

*Élan vers
la concertation,
la mobilisation,
la cohérence institutionnelle*

TEST À L'EMBAUCHE

- ⊙ Constat des différences entre les tests:
 - Format, teneur, modalités de passation, critères de réussite, conséquences
- ⊙ Révision des tests
- ⊙ Suivi des tests
- ⊙ Perfectionnement après échec

*Vers une harmonisation
avec le Référentiel de
compétences langagières
pour le collégial*

PERFECTIONNEMENT EN COMPÉTENCES LANGAGIÈRES

- ⊙ Services de consultation ponctuelle
- ⊙ Activités de formation pour le personnel
 - Objets
 - Formules
 - Participation

*Offre accrue de formation
pour répondre aux besoins de
perfectionnement du
personnel*

MESURES PARTICULIÈRES POUR LES ÉLÈVES

- ⊙ Mesures d'aide pour les élèves
 - CAF (tutorat, ateliers divers, postcorrection)
- ⊙ Réussite des cours de français
 - Mesures particulières par le département de français
- ⊙ Réussite de l'ÉUF
 - Ateliers et simulations
- ⊙ Enseignement à des non-francophones
 - Mesures particulières

*Offre
enrichie*

INTÉGRATION DES APPRENTISSAGES LANGAGIERS

Dans toutes les disciplines:

- ⊙ Engagement progressif
- ⊙ Pratiques gagnantes
 - Accès aux outils linguistiques
 - Formation Antidote aux élèves
 - Vocabulaire spécialisé
 - Description plus explicite des critères langagiers
 - Stratégie de révision

*Habitudes didactiques et
pédagogiques nouvelles
à soutenir, à développer*

CORRECTION ET ÉVALUATION DE LA LANGUE

Dans toutes les disciplines:

- ⊙ Réflexion sur la correction constructive
- ⊙ Décisions sur les modalités de correction et d'évaluation incluses dans les plans de cours
- ⊙ Vers une harmonisation des pratiques

*Geste important
de cohésion*

LES REPFRANS ET LEURS RÉSEAUX

- ⊙ Perception très positive de la contribution des repfrans
- ⊙ Réseau dans le collège
- ⊙ Bénéfices du réseautage avec les autres repfrans
 - Partage
 - Diffusion
 - Consolidation de leur crédibilité
 - Développement professionnel
 - Vision d'ensemble de la problématique

*Au service de la
cohérence institutionnelle*

QUELQUES DONNÉES EN ONZE GRAPHIQUES

Quelques clés de lecture :

- 48 collèges publics
- MGS: moyenne générale au secondaire
- Population A : nouveaux admis
- Réussite en 1^{re} session (SRAM, PSEP)
- Réinscription en 3^e session, en cheminement continu (SRAM, PSEP)
- Diplomation durée minimale et 2 ans après la durée minimale (Ministère, CHESCO)

ÉLÉMENTS DE CONTEXTE AYANT PU INFLUER SUR LES INDICATEURS

1996 : DES+

2007 : nouveau RREC

Les conditions d'admission en mathématiques changent de Math 514 à Math 416

2008 : 2^e nouveau RREC :

Deux nouvelles bases d'admission : élèves admis sous condition, avec des unités manquantes, (1500 par année)

Élèves admis sur la base d'une formation et d'une expérience suffisantes, avec interruption des études pendant 36 mois (nombre infime)

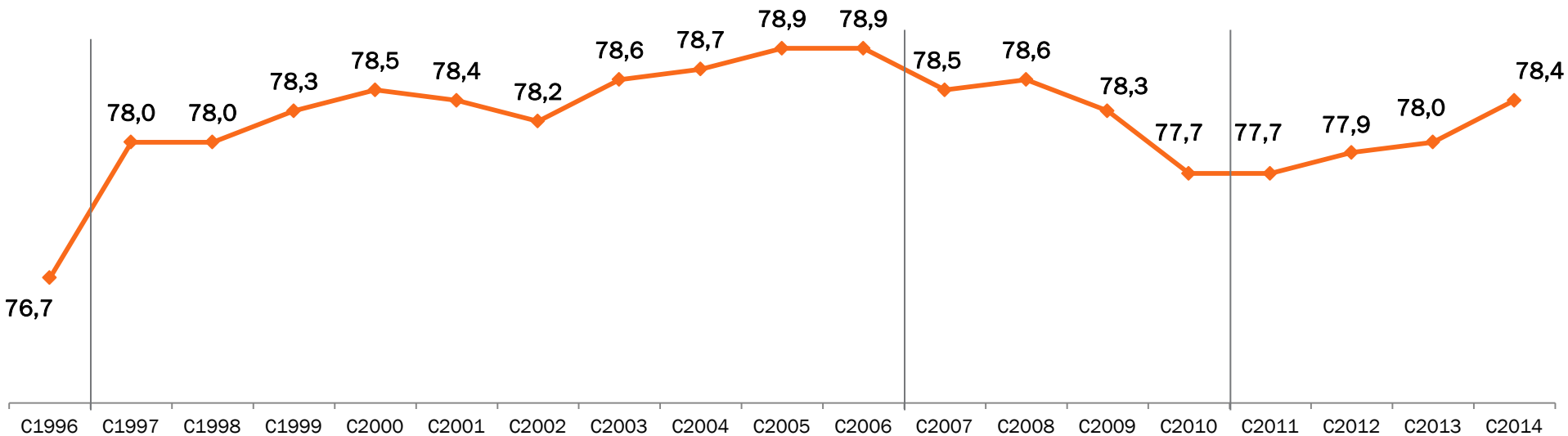
ÉLÉMENTS DE CONTEXTE AYANT PU INFLUER SUR LES INDICATEURS (SUITE)

De 2007 à 2014 : Augmentation marquée du nombre d'étudiants en situation de handicap

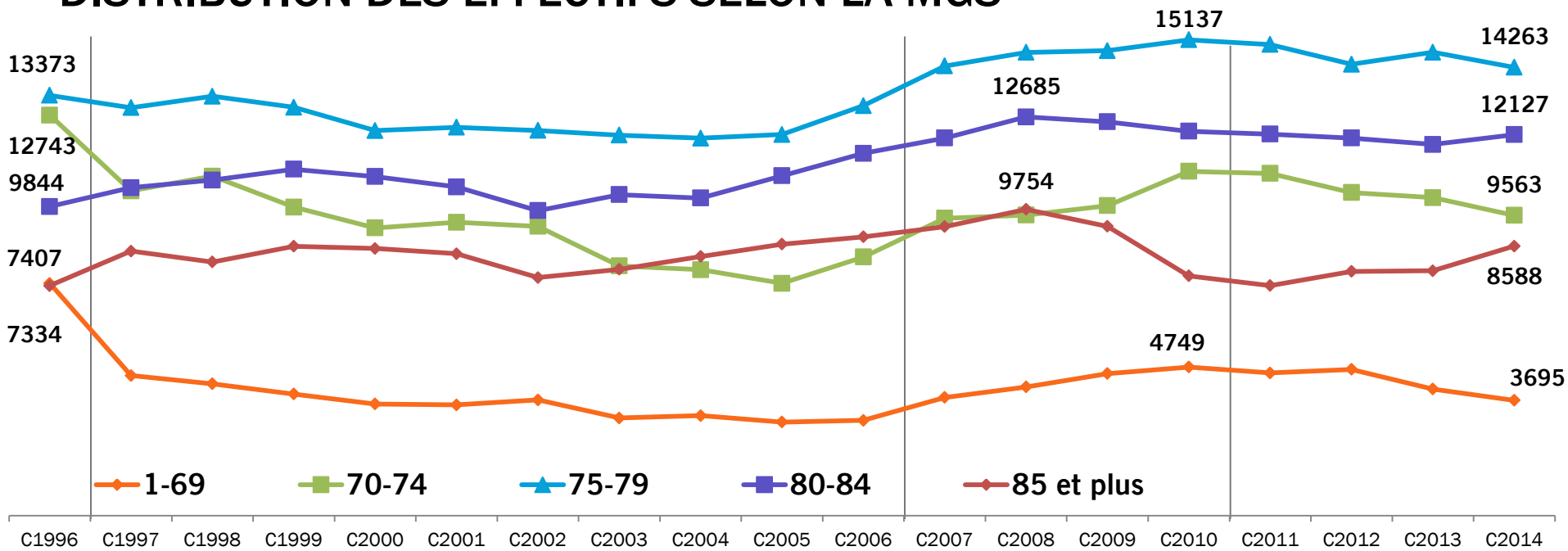
- 1303 à l'automne 2007
- 11 618 à l'automne 2014 (+ 792%)

2010 : Étudiants du Renouveau : la MGS est calculée de la même manière, mais l'évaluation est différente au secondaire. Si la MGS est plus faible, ce n'est pas nécessairement parce que les élèves sont plus faibles.

MOYENNE GÉNÉRALE DU SECONDAIRE DES ÉTUDIANTS NOUVELLEMENT INSCRITS (POPULATION A)

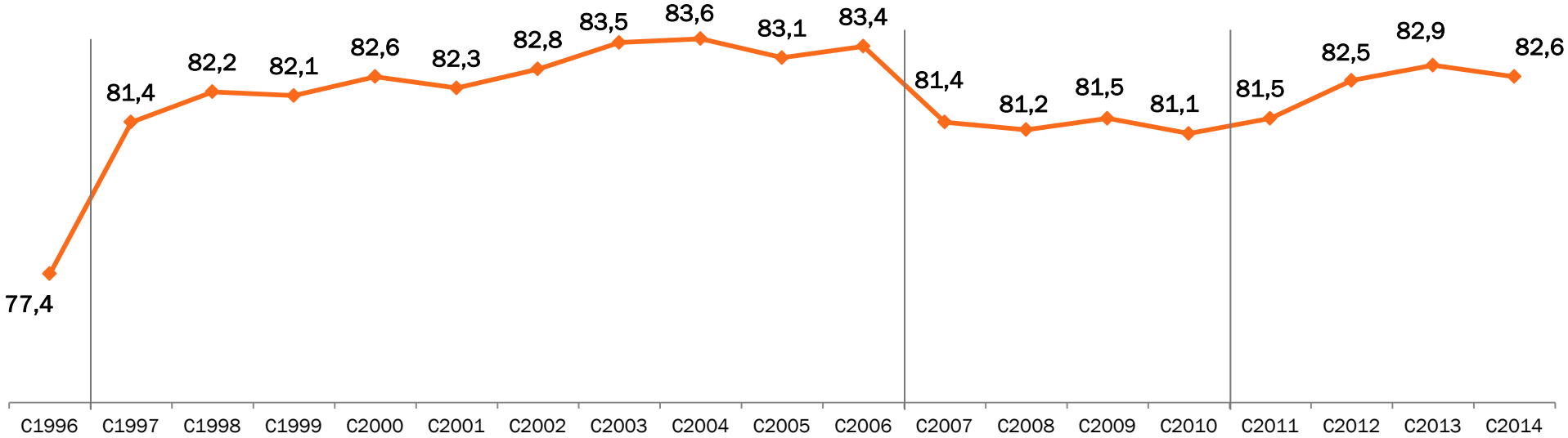


DISTRIBUTION DES EFFECTIFS SELON LA MGS

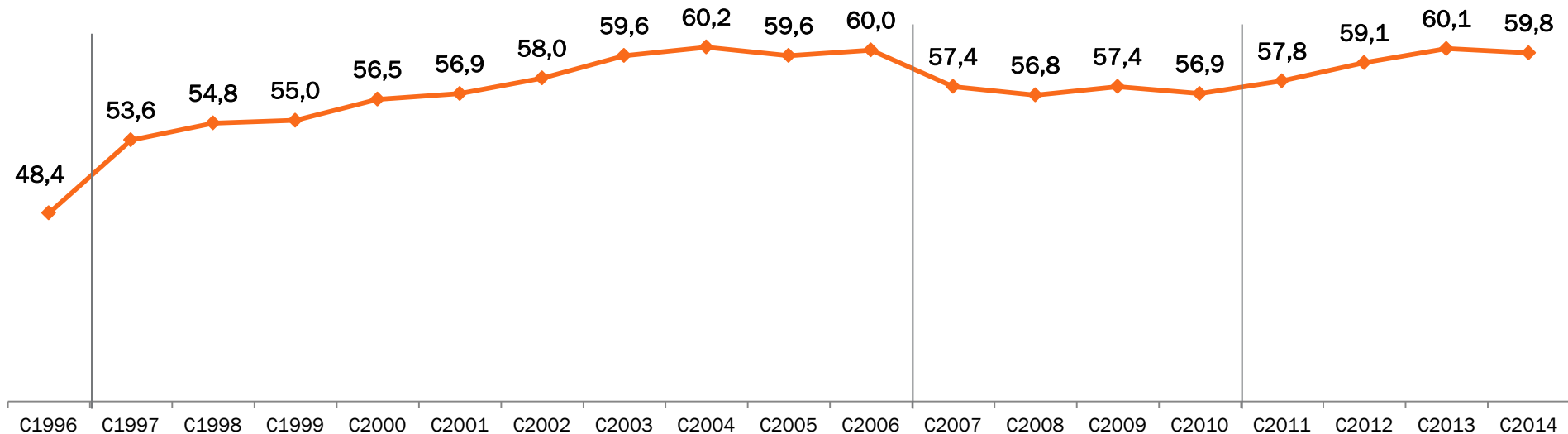


TAUX DE RÉUSSITE MOYEN DES ÉTUDIANTS EN 1^{RE} SESSION

(COURS RÉUSSIS / COURS SUIVIS)

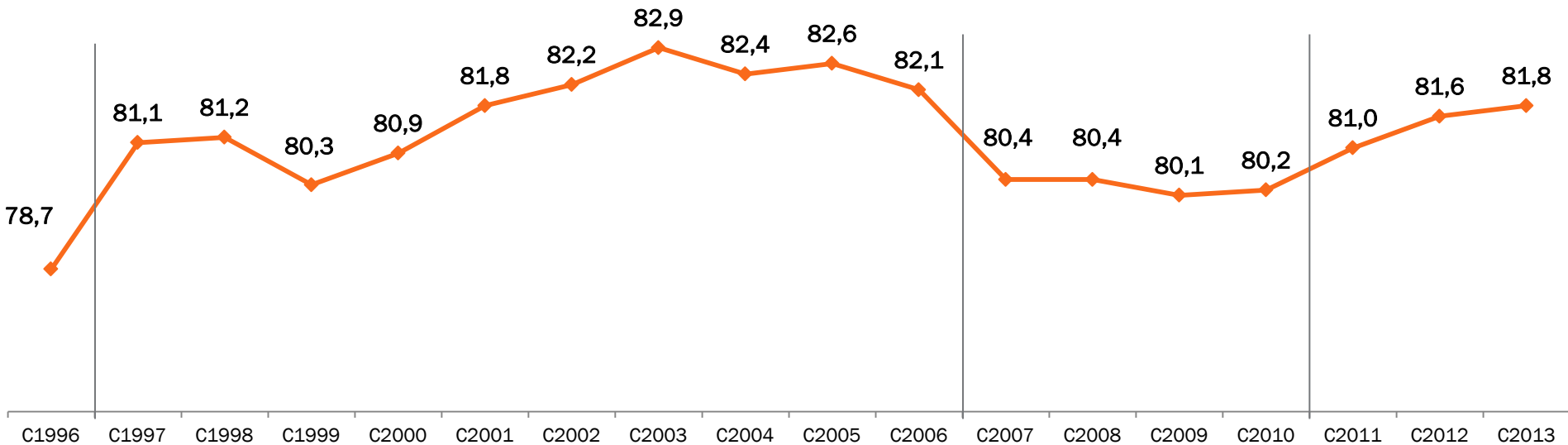


POURCENTAGE D'ÉTUDIANTS AYANT RÉUSSI TOUS LEURS COURS DE 1^{RE} SESSION



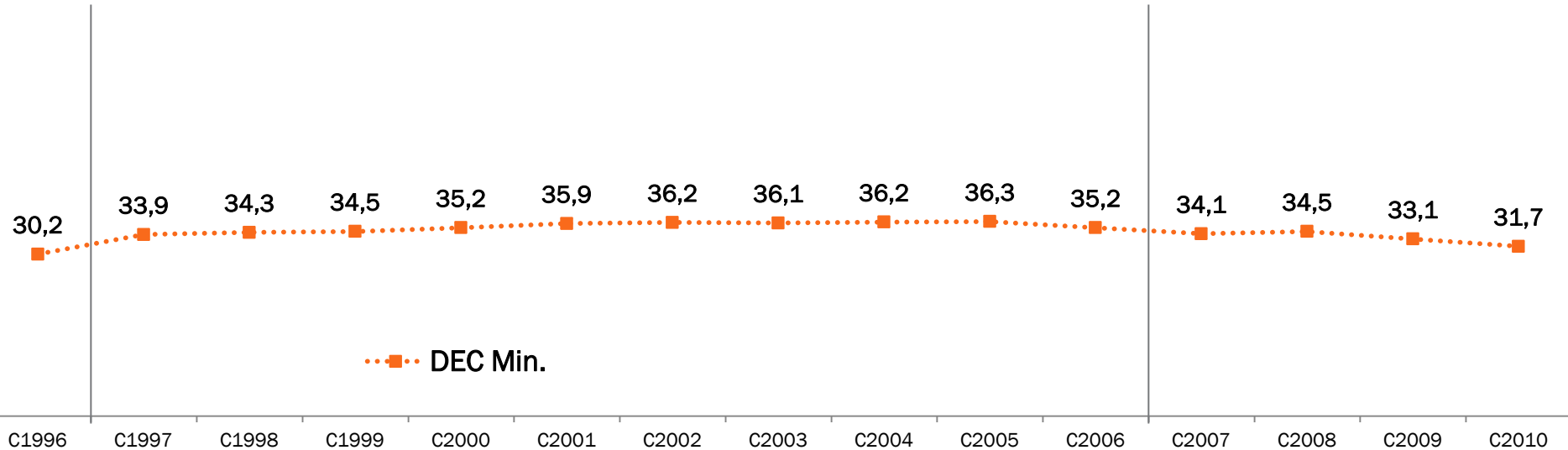
POURCENTAGE D'ÉTUDIANTS RÉINSCRITS EN 3^E SESSION

PEU IMPORTE LE PROGRAMME ET LE COLLÈGE



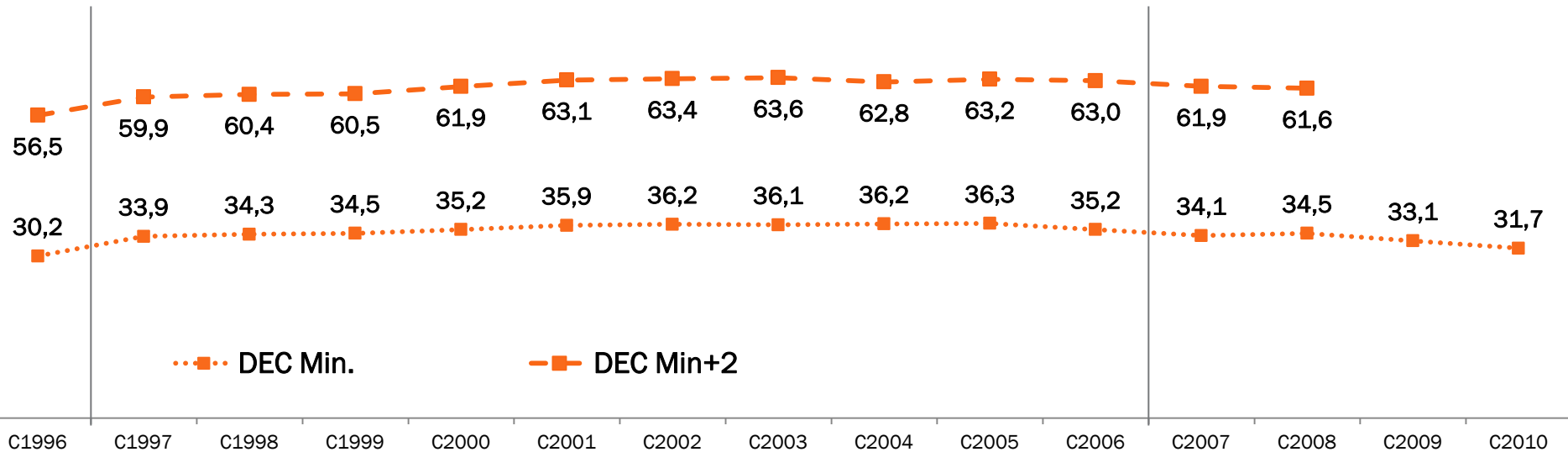
TAUX DE DIPLOMATION SELON LA DURÉE

PEU IMPORTE LE PROGRAMME ET LE COLLÈGE - DEC SEULEMENT



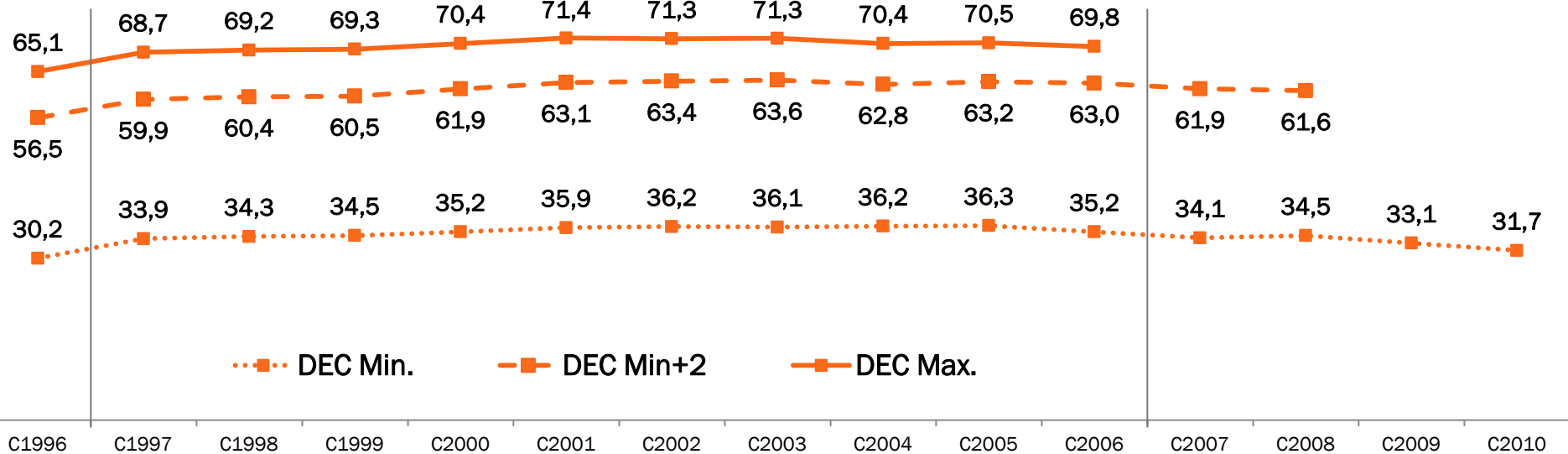
TAUX DE DIPLOMATION SELON LA DURÉE

PEU IMPORTE LE PROGRAMME ET LE COLLÈGE - DEC SEULEMENT



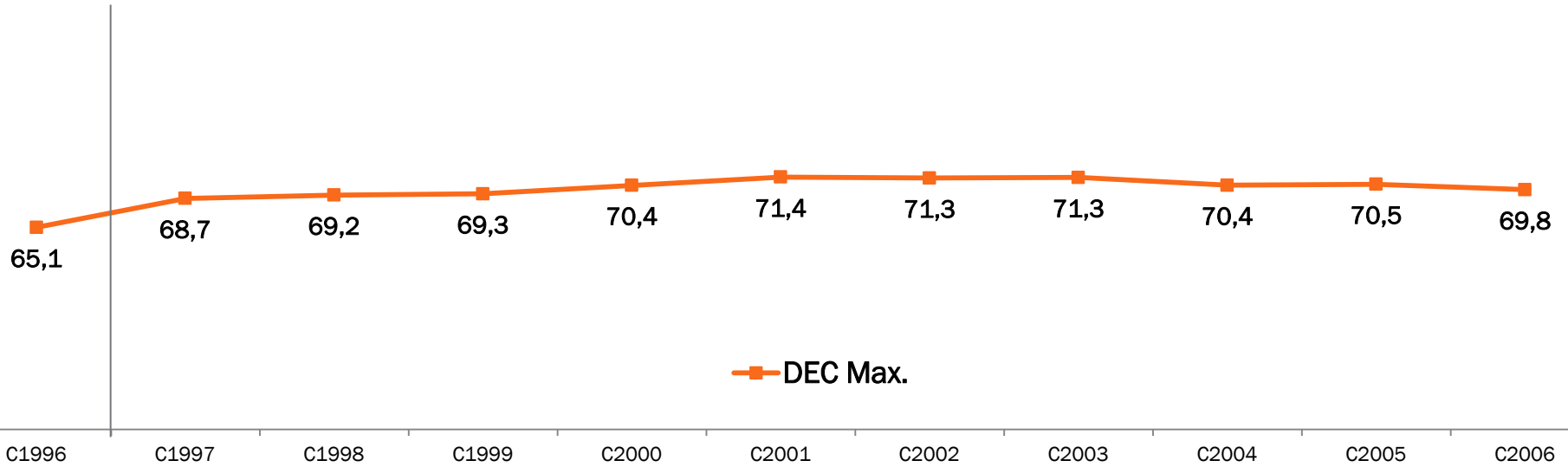
TAUX DE DIPLOMATION SELON LA DURÉE

PEU IMPORTE LE PROGRAMME ET LE COLLÈGE - DEC SEULEMENT



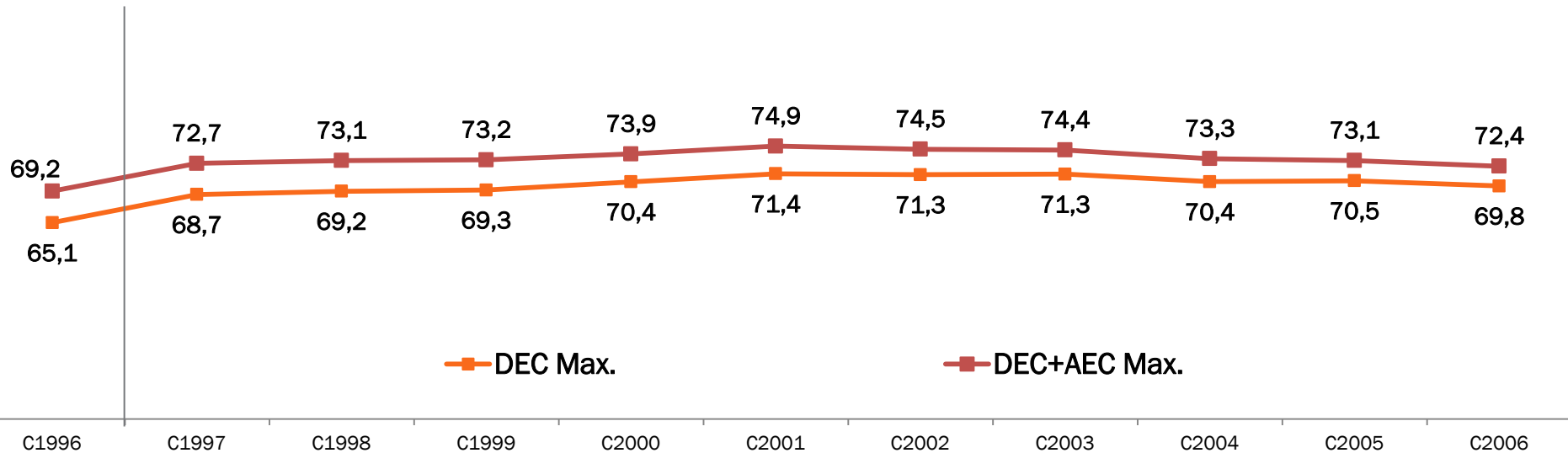
TAUX DE DIPLOMATION SELON LE DIPLÔME À LA SORTIE

PEU IMPORTE LE PROGRAMME ET LE COLLÈGE - DURÉE MAXIMALE



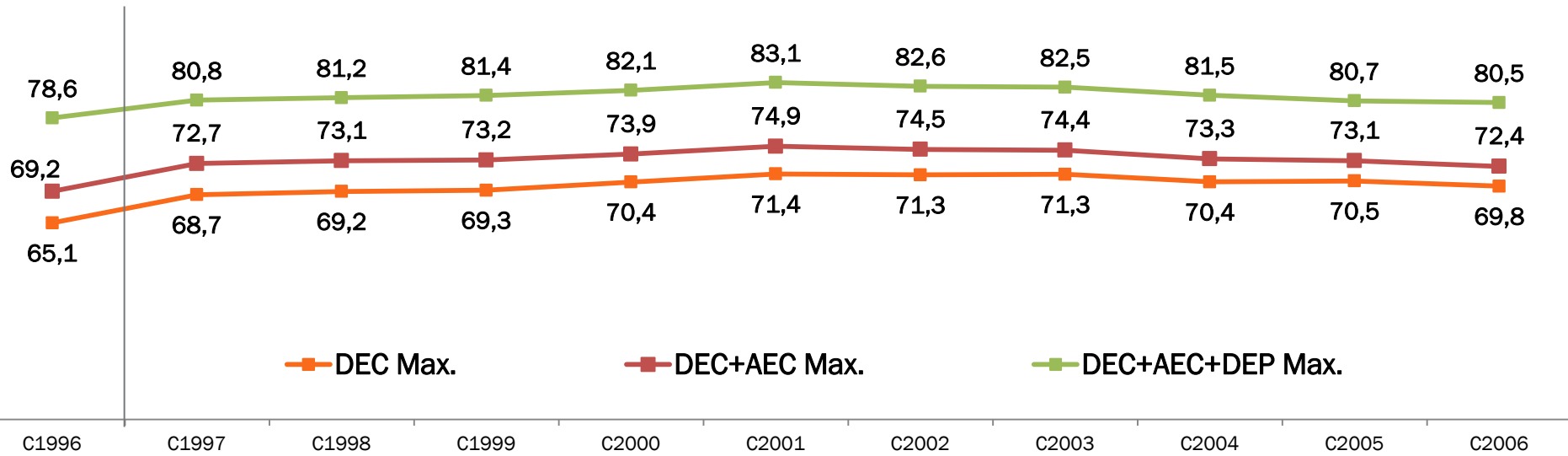
TAUX DE DIPLOMATION SELON LE DIPLÔME À LA SORTIE

PEU IMPORTE LE PROGRAMME ET LE COLLÈGE - DURÉE MAXIMALE

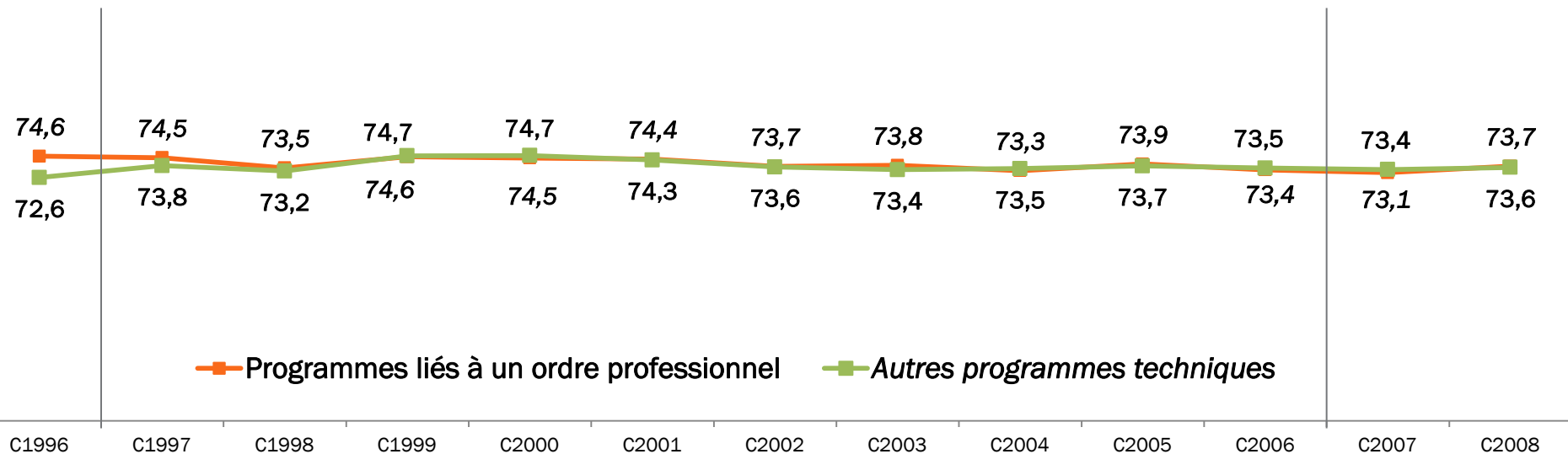


TAUX DE DIPLOMATION SELON LE DIPLÔME À LA SORTIE

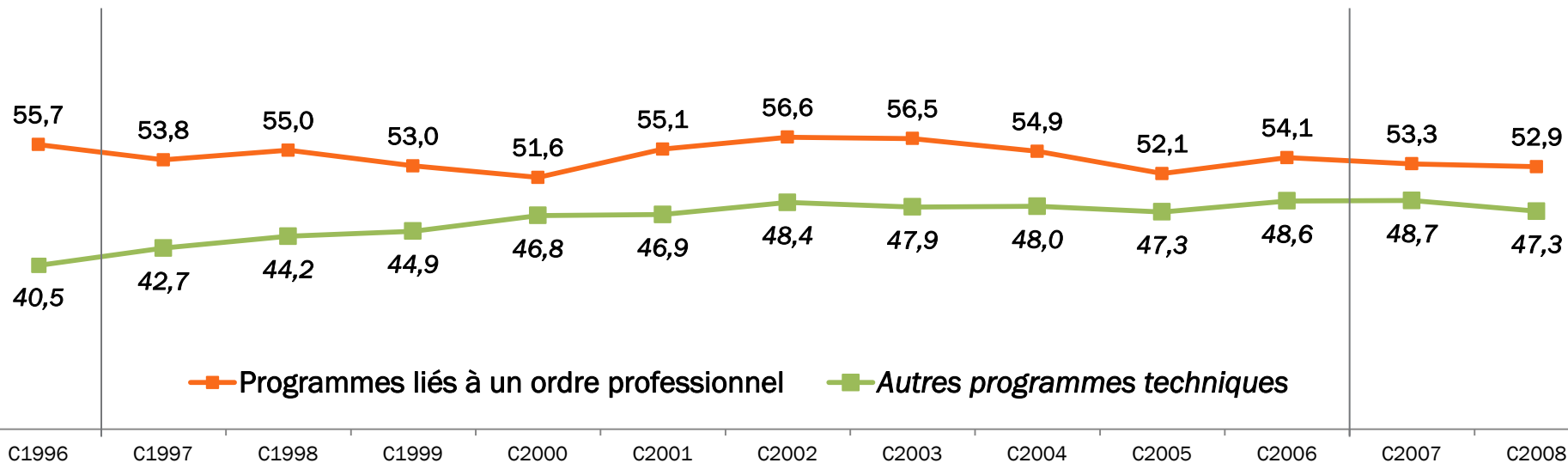
PEU IMPORTE LE PROGRAMME ET LE COLLÈGE - DURÉE MAXIMALE



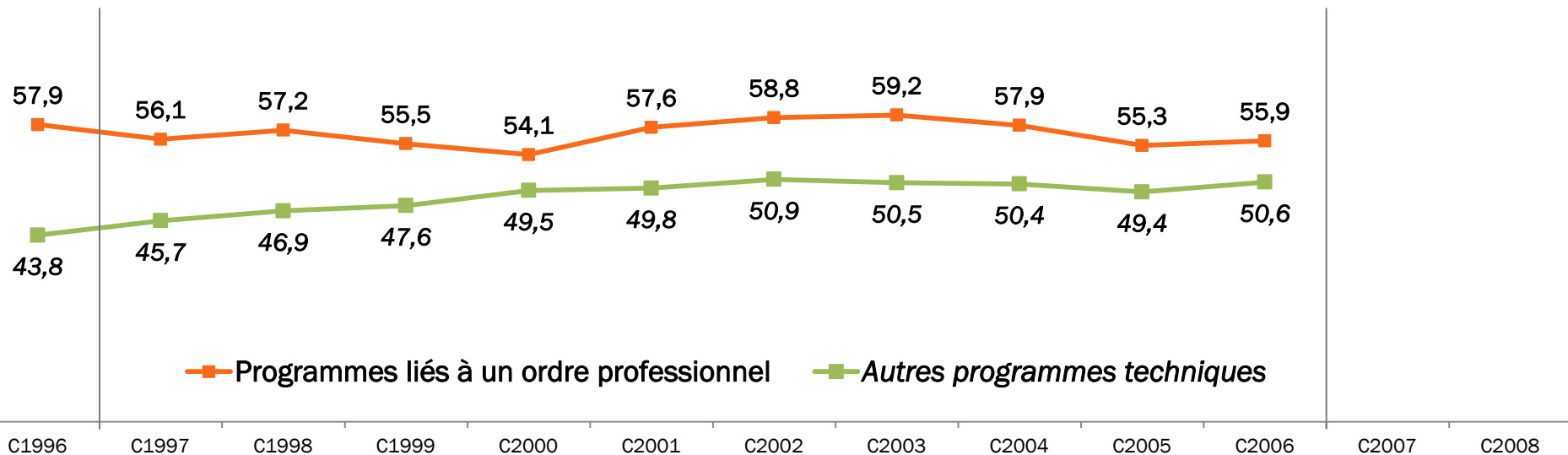
MGS MOYENNE DES COHORTES SELON L'EXISTENCE D'UN ORDRE PROFESSIONNEL



TAUX DE DIPLOMATION SELON L'EXISTENCE D'UN ORDRE PROFESSIONNEL – MÊME PROGRAMME | DEUX ANS APRÈS LA DURÉE MINIMALE



TAUX DE DIPLOMATION SELON L'EXISTENCE D'UN ORDRE PROFESSIONNEL – MÊME PROGRAMME | DURÉE MAXIMALE



“LA VOIE DE LA RÉUSSITE, LA VOIX DES ÉTUDIANTS”

IMPACT DE LA RÉUSSITE DE TOUS LES COURS EN 1^{RE} SESSION SUR L'OBTENTION D'UN DEC

Cohorte 2003:

42 965 nouveaux inscrits

25 496 ont réussi tous leurs cours (59,7%)

Taux de diplomation: 83,3% vs 38,1% peu importe la MGS

Étudiants faibles (MGS 69% et moins) :

Réussi tous leurs cours: 67% diplômé

Pas réussi tous leurs cours: 28,1% diplômé

Étudiants forts (MGS 85% et plus) :

Réussi tous leurs cours: 95,3% diplômé

Pas réussi tous leurs cours: 64% diplômé

GRANDES OBSERVATIONS

2000-2014

Les mêmes grandes observations, pour chacun des éléments de contexte précédemment soulignés, s'appliquent pour les indicateurs suivants:

- Moyenne générale du secondaire des étudiants nouvellement inscrits
- Taux de réussite moyen en première session,
- Proportion des étudiants qui ont réussi TOUS leurs cours de première session,
- Pourcentage d'étudiants réinscrits en 3^e session

La MGS influence tous ces indicateurs. Si la MGS augmente, il y a augmentation pour chacun d'eux.

Il y a corrélation étroite entre la MGS et les indicateurs.

GRANDES OBSERVATIONS

2000-2014

Une mention honorable doit être accordée au collégial lorsque l'on constate qu'environ 80% des cours suivis sont réussis chaque session.

Il y a lieu de maintenir la concertation de tous les acteurs qui interviennent auprès des étudiants afin que soient développés des stratégies, des outils et des messages qui favoriseront la réussite du plus grand nombre.

GRANDES OBSERVATIONS

2000-2014

Une hypothèse se dessine : Les élèves suivraient moins de cours par session qu'auparavant. Ceci pourrait également appuyer l'idée d'une période d'observation plus longue.

GRANDES OBSERVATIONS

2000-2014

2007 et 2008

Il y a un fléchissement de la MGS en 2007.

Il s'agit fort probablement de l'impact de la diversification des caractéristiques de la population étudiante: étudiants admis sur des bases différentes et étudiants en situation de handicap.



GRANDES OBSERVATIONS

2000-2014

2010

Fléchissement lié à l'impact du Renouveau: l'évaluation des étudiants est différente, ce qui entraîne une MGS plus basse.

Les étudiants ne sont pas plus faibles.

Hausse progressive en lien avec l'ajustement des évaluations au secondaire et grâce à l'adaptation des collèges et des enseignants aux compétences acquises par ces étudiants issus du Renouveau.

Quelle que soit la MGS des étudiants, les taux de réussite en première session après 2010 augmentent sensiblement.

Il est difficile de comparer les années qui précèdent 2010 et celles qui suivent.

GRANDES OBSERVATIONS

2000-2014

Nouveau regard...

Pour illustrer la persévérance et la diplomation, il convient d'ajouter à ces statistiques d'autres sanctions des études (AEC et DEP) qui mènent également l'étudiant à une qualification.

L'entrée et le passage au collège favorisent grandement l'obtention d'une qualification (DEC, AEC, DEP).

Aller plus loin dans le temps, avec davantage d'indicateurs, permet de mieux comprendre le cheminement scolaire vers une sanction.

GRANDES OBSERVATIONS

2000-2014

Nouveau regard...

Il y a impact sur la diplomation dans les programmes techniques lorsque le DEC est une condition d'embauche; ce qui est observé pour les programmes liés aux ordres professionnels.

La durée d'observation maximale pour la diplomation demeure significative.

Les étudiants qui réussissent tous leurs cours de leur première session, quelle que soit leur MGS, persévèrent et obtiennent leur diplôme dans une proportion considérablement plus élevée que ceux qui ne réussissent pas tous les cours de leur première session. Conséquemment la première session au collège est déterminante.

GRANDES OBSERVATIONS

2000-2014

Nouveau regard...

Les besoins des étudiants changent

Les parcours de cheminements sont différents

La persévérance, c'est aussi... tenir compte du cheminement des étudiants
dans la poursuite de leurs études



GRANDES OBSERVATIONS

2000-2014

Nouveau regard...


- Une nécessité de nouveaux indicateurs pour traduire la diplomation :
 - La durée maximale
 - La diversité des sanctions des études obtenues

PISTES PROSPECTIVES

- ⊙ Test à l'embauche : **suivi et lien avec le référentiel**
- ⊙ Perfectionnement : **offre constante, variée et adaptée**
- ⊙ Services de consultation: **lieu symbolique**
- ⊙ Mesures pour les élèves: **CAF, cours de 601, autres...**
- ⊙ Intégration des apprentissages langagiers: **favoriser l'approche par les genres d'écrits disciplinaires**
- ⊙ Harmonisation des pratiques de correction et d'évaluation: **équité**
- ⊙ Accompagnement des profs: **une nécessité**

**Signes tangibles
d'une culture de
valorisation de la
langue**

PISTES PROSPECTIVES

- La mise en place d'indicateurs complémentaires :
 - Les élèves poursuivant leurs études à l'université
 - Les quasi-diplômés (nombre de sessions terminées)
 - La diplomation selon plusieurs sanctions et sur un plus grand nombre d'années
 - Autre(s)
 - La formation manquante (reprises, quasi-diplômés)
- 

DES PISTES DE RECHERCHE

- L'allongement des études
- L'analyse du profil des sortants non diplômés: causes de l'échec, problèmes de manque de persévérance, poursuite des études à l'université...
- L'analyse des profils des élèves qui sont inscrits à un programme lié à un ordre professionnel (DEC et condition d'embauche)
- Des études complémentaires à la recherche *La voie de la réussite, la voix des étudiants*


DES PISTES DE RECHERCHE

- La mise à jour des trousseaux du Carrefour de la réussite
- Les étudiants en situation de handicap : «développer des pratiques pédagogiques favorisant la persévérance et la réussite de ces étudiants». (communiqué de la Fédération des cégeps)
- La réussite et l'interculturel : des pratiques aidantes
- Les études réseau sur certaines mesures répandues d'aide à la réussite

DE QUELQUES ENJEUX

- La poursuite de la recherche : les caractéristiques de la population étudiante, les obstacles à la réussite, la pédagogie, etc.
- Les liens avec les partenaires : viser la complémentarité selon les particularités de chacun dans une perspective de partage et d'enrichissement mutuel.
- La formation acquise au secondaire, les difficultés d'orientation, les taux de réussite des filles et ceux des garçons, etc.
- L'organisation scolaire plus souple.

DE QUELQUES ENJEUX

- La classe vue comme un lieu stratégique : les approches pédagogiques susceptibles de favoriser la persévérance et la réussite.
 - La réussite de tous les cours en première session : un enjeu en soi.
 - L'engagement des enseignants dans la mise en oeuvre du plan de réussite : un levier essentiel pour améliorer la réussite et la diplomation.
 - Le soutien à l'expertise enseignante et à son développement .
- 


DE QUELQUES ENJEUX

Le financement, pour le Carrefour, pour les repfrans, pour les collèges :

- Pour assurer la pérennité du partage des expertises et des échanges ainsi que celle de l'animation et du réseautage des communautés de praticiens et praticiennes
- Pour permettre la réalisation de sa mission actualisée en réponse aux besoins
 - Diffuser des activités visant la prise en charge de la maîtrise du français au collégial et mettre en lumière des pratiques exemplaires en la matière
 - Diffuser des activités destinées à outiller les collèges en ce qui a trait au soutien à la réussite des étudiants appartenant à diverses communautés interculturelles

DE QUELQUES ENJEUX

Pour une cohérence institutionnelle durable

- ⊙ Reconnaître l'importance du rôle des repfrans
 - ⊙ Assurer la pérennité des actions gagnantes en cours
 - ⊙ Favoriser la concertation pour la réussite des élèves
 - ⊙ Poursuivre le développement du Réseau Repfran
- 

EN GUISE DE CONCLUSION

« Les plans de réussite ont permis de relever un même défi, qui se nomme accessibilité et réussite, en l'adaptant aux collèges du XXI^e siècle.

Il ne s'agit pas de réinventer le passé, mais de l'actualiser. »

BOILEAU, Lyne, et Josée LAFLEUR, « La réussite étudiante au cœur de l'histoire des cégeps », dans CHENARD, Pierre et autres, sous la dir. de. *L'accessibilité aux études postsecondaires : un projet inachevé*, Québec, Presses de l'Université du Québec, c2013, 450 p.

DES COLLABORATIONS PRÉCIEUSES


Sous-groupe de réflexion

- Robert Ducharme
- Michèle Gingras
- Julien Rondeau


et

- Bernard De Serres
- Anne-Marie Pelletier
- Colette Ruest


DES QUESTIONS

- Que pensez-vous des grands constats que le sous-groupe de réflexion sur les indicateurs a dégagés? Êtes-vous surpris?
 - Quelles sont les actions qui ont le plus favorisé la réussite et la persévérance des étudiants?
 - Croyez-vous que tout ce qui fait obstacle à la réussite et à la diplomation a été identifié?
- 

DES QUESTIONS

- Estimez-vous qu'il y a un besoin de nouveaux indicateurs, complémentaires à ceux dont les collèges disposent actuellement?
 - Quels seraient ces indicateurs supplémentaires (en plus de ceux des tableaux présentés) qui pourraient compléter, enrichir la compréhension de l'évolution de la réussite dans les collèges?
- 

DES QUESTIONS **BILAN DU RÉSEAU REPFRAN**

- Quelles sont les pistes d'actions les plus prometteuses?
 - Quels sont les plus grands défis à relever pour l'amélioration de la langue des élèves?
 - Comment assurer une pérenne transformation des habitudes didactiques et pédagogiques, des procédures administratives et des attitudes à l'égard de la langue dans les collèges?
- 

DES QUESTIONS

- Qu'est-ce que les collèges pourraient faire de plus pour favoriser la réussite en première session, la réinscription et la diplomation dans un contexte d'accessibilité?
- La présentation a mis de l'avant certains enjeux, connus et sans doute à actualiser, mais toujours présents. En ajouteriez-vous d'autres?

MERCI !

Lyne Boileau,
coordonnatrice du Carrefour de la réussite

Colette Ruest,
animatrice du Réseau Repfran