



---

# Évolution de la population étudiante du réseau collégial

Regard sur quelques caractéristiques  
sociodémographiques

10<sup>e</sup> colloque du Carrefour de la réussite au collégial  
10 avril 2014



# Notre point de départ

---

## *Les nouvelles populations étudiantes des collèges et des universités : des enseignements à tirer*

Avis du Conseil supérieur de l'éducation, 1992

- La prépondérance de femmes
- La gamme d'âge très étendue
- La diversité ethnique et linguistique
- L'engagement moins exclusif dans les études
- Le travail rémunéré durant l'année scolaire comme mode de vie...



# Les données

---

- De source ministérielle... pour la plupart
- Trois périodes d'observation : 1989, 1999 et 2009
- Effectifs du trimestre d'automne de chacune des années
- Ensemble du réseau collégial
- Inscriptions à temps plein et à temps partiel
- Programme d'études menant à une sanction



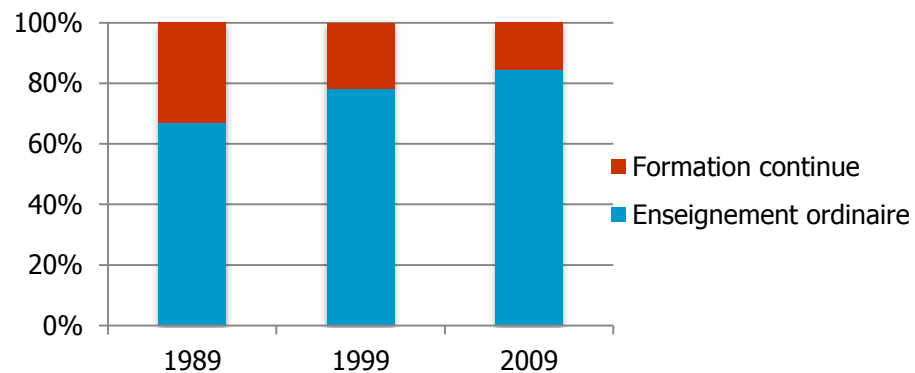
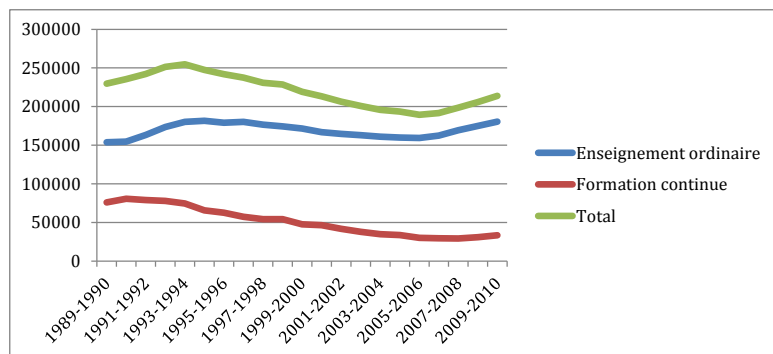
# Nos observations

---

12 grands constats



# Moins d'effectifs à la formation continue





# De nouveaux étudiants à l'enseignement ordinaire

---

- L'ajout de la session d'accueil et de transition modifie la répartition des étudiants par secteur de formation
- En 2009, 5,5 % des étudiants sont inscrits à la session d'accueil et de transition



# De plus en plus de femmes

---

## La prépondérance des femmes

- .... s'accroît à l'enseignement ordinaire : depuis 1989, la proportion des femmes est passée de 55,6 % à 58 %
- ... se maintient à la formation continue : bien que toujours majoritaire, la proportion des femmes baisse de 1989 à 1999 et est stable par la suite.



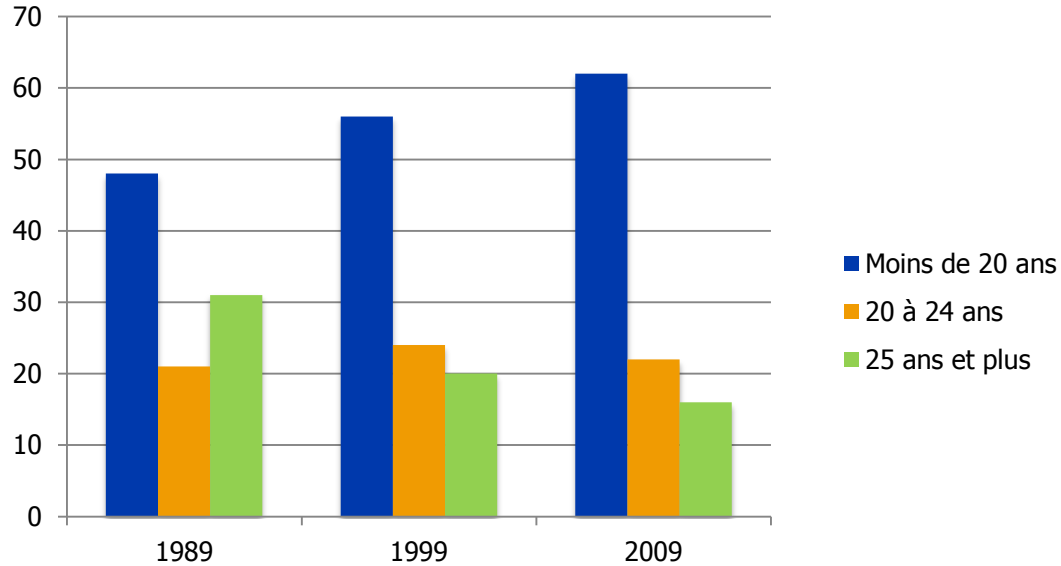
## ... et moins d'hommes

---

- En formation technique, la proportion des hommes a diminué de 5,8 points entre 1999 et 2009.
- De 2005 à 2009, les femmes sont majoritaires dans tous les programmes préuniversitaires sauf en sciences où elles le sont depuis 2007.

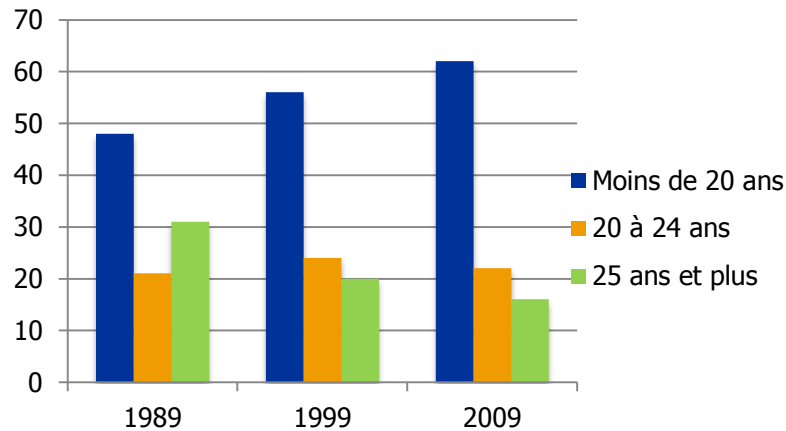


# Une population plus jeune

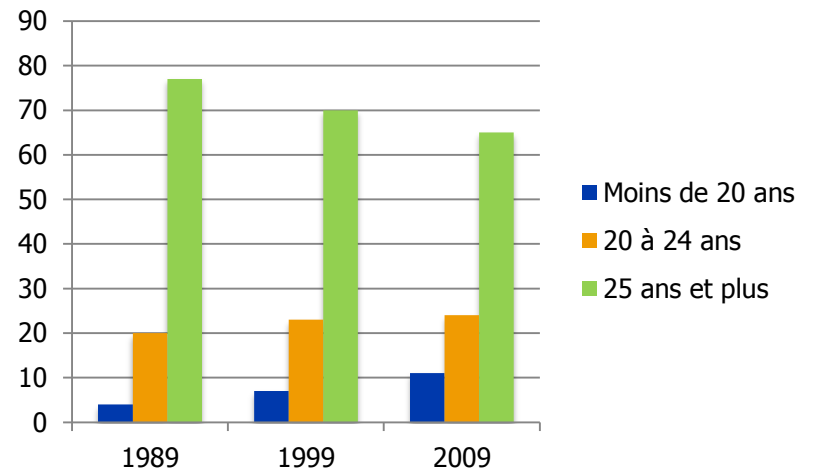


Effectifs totaux

# Une gamme d'âge moins étendue

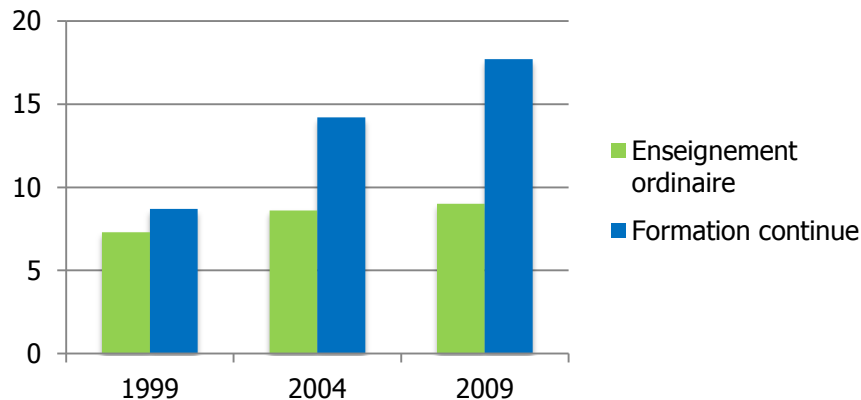


Enseignement ordinaire



Formation continue

# Plus d'étudiants allophones



- Augmentation de la population allophone entre 1999 et 2009  
enseignement ordinaire : **30 %**  
formation continue : **42 %**
- Fréquentation des cégeps francophones par la population allophone en 2009 :  
**57,1 %** à l'enseignement ordinaire  
**61,9 %** à la formation continue



# La diversité ethnique et linguistique: en progression

---

Dans cinq cohortes de nouveaux inscrits (A-2006 à A-2010) :

- 9 % de personnes immigrantes de première génération, une hausse de 19 % depuis 2006
- 174 pays d'origine dont 14 % du Maghreb, 12 % de l'Amérique centrale ou du Sud, 12 % d'Europe de l'Est, 10 % d'Europe de l'Ouest, 10 % des Antilles, 10 % d'Afrique, 10 % du Proche-Orient.
- Dans 61 % des cas, leur langue maternelle est autre que le français ou l'anglais; dans 34 % des cas, c'est le français et dans 5 % des cas, c'est l'anglais.



# Beaucoup plus d'étudiants ayant des besoins particuliers

---

- Forte augmentation des étudiants en situation de handicap de 1995 à 2013 : 360 à 7500
- Population émergente : en 5 ans, multipliée par 10



# Des étudiants toujours présents sur le marché du travail...

---

- Plus de trois étudiants sur cinq occupent un emploi rémunéré durant l'année scolaire pour une moyenne de 17 heures par semaine.
- 17 ans à 19 ans : 71 %  
20 ans à 24 ans : 73 %  
les plus âgés (25 ans et +) travaillent plus d'heures.
- Les femmes (69,7 %) sont proportionnellement plus nombreuses que les hommes (65,8 %) à occuper un emploi, mais les hommes y consacrent en moyenne un peu plus d'heures.



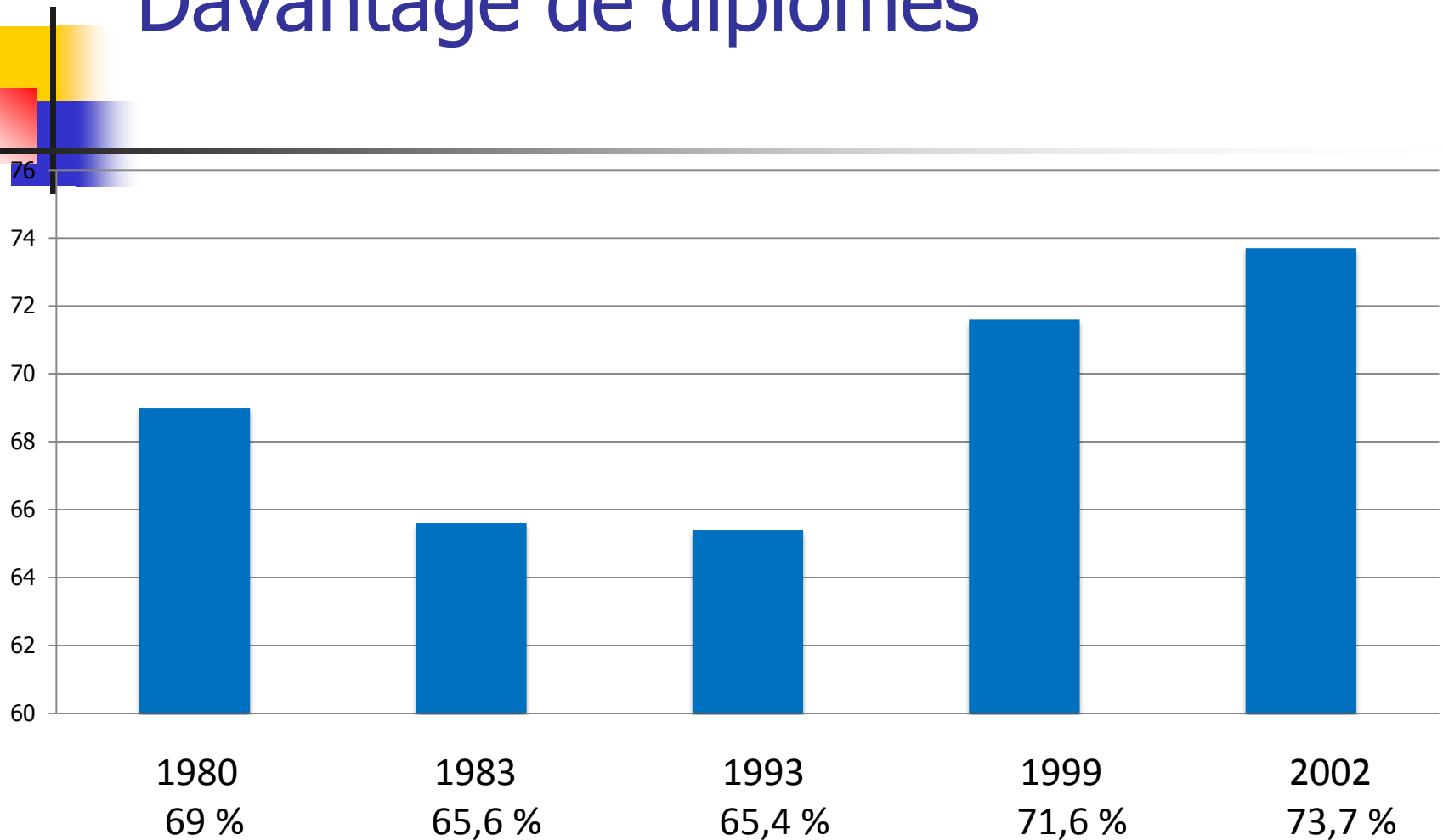
# Les parents étudiants : stabilité

---

Depuis 1996, la proportion d'étudiants ayant des enfants à charge est restée stable.

Source : Enquête sur les conditions de vie des étudiants de la formation professionnelle, du collégial et de l'université, publiée en 2002 et 2007 par le ministère de l'Éducation.

# Davantage de diplômés



Taux cumulatif d'obtention d'une sanction enregistrés après 9 ans par les nouveaux inscrits, enseignement ordinaire.