

# Le Carrefour de la réussite au collégial, un réseau de transfert de connaissances pour favoriser la réussite étudiante dans les collèges

**2<sup>e</sup> symposium du CTREQ : 19 février 2014**

Par

**Josée Lafleur, conseillère en orientation**

**Anne Filion, coordonnatrice du Carrefour**

**Nathalie Canuel, conseillère pédagogique,  
Cégep de Lévis-Lauzon**

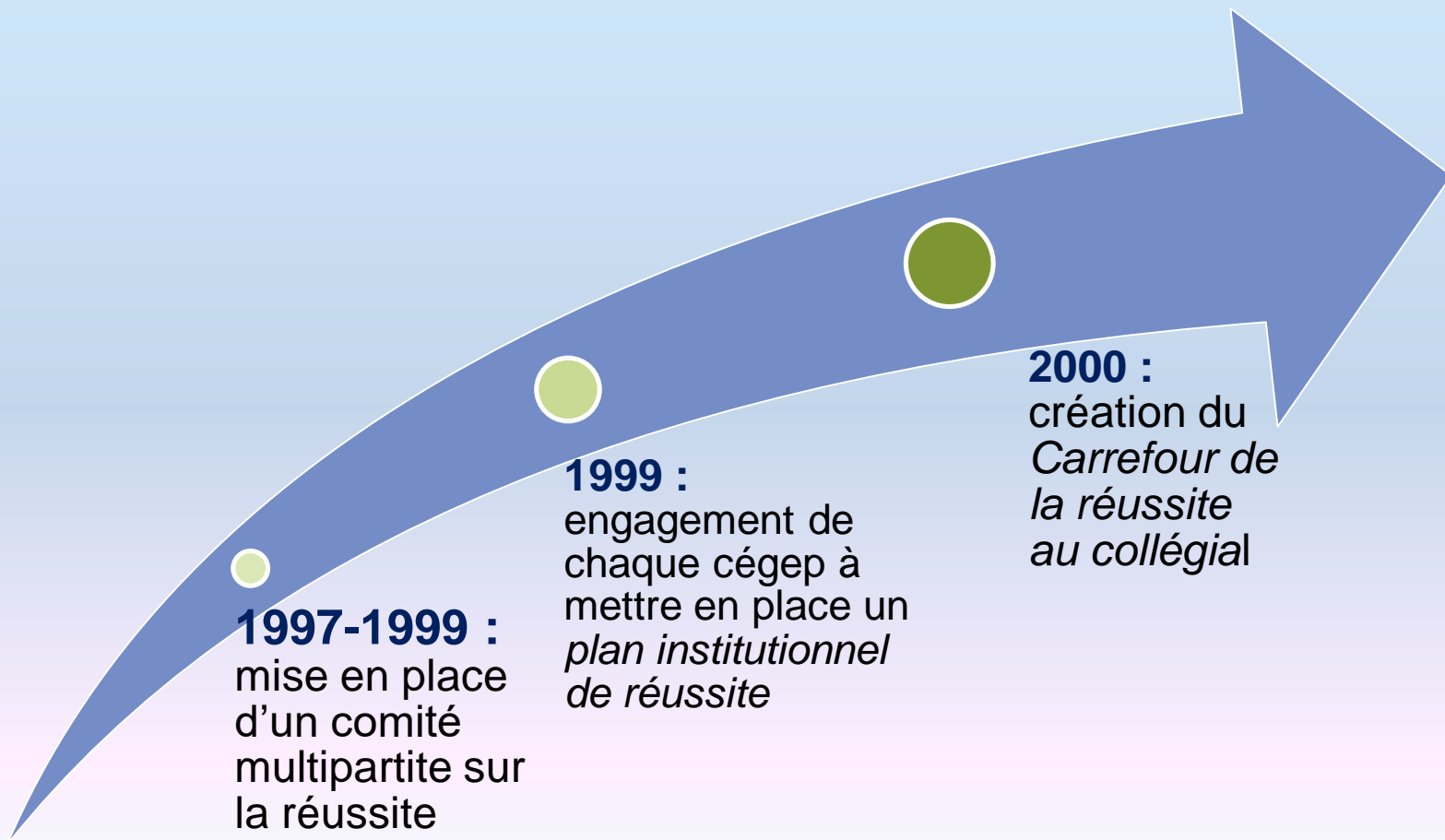
**Christian Morin, conseiller pédagogique,  
Cégep de Sainte-Foy**

# Plan de présentation

## Le Carrefour de la réussite au collégial

- Ses origines
- Sa mission
- Ses trois grandes phases
- Quelques retombées dans les collèges
- Les conditions favorisant le transfert
- Questions et commentaires

# Origines du Carrefour



# Mission du Carrefour

- Soutenir les collèges dans la mise en œuvre de leur plan de réussite
- Contribuer au développement de l'expertise et des connaissances en matière de réussite et de diplomation
- Assurer le développement d'un leadership institutionnel axé sur la concertation et la synergie en matière de réussite
- Promouvoir le développement de réseaux d'entraide

# Phase 1 de 2000 à 2007 : favoriser le développement de l'expertise des collèges

- Diffusion d'outils de dépistage créés par les collèges; journées d'échange sur les mesures et les outils développés; colloques annuels
- Création de neuf trousseaux pédagogiques issues de la recherche, dont une sur l'évaluation des mesures d'aide à la réussite
- Réseautage avec des organismes collégiaux et universitaires

# Phase 2 de 2007 à 2010: favoriser le transfert

- Création d'une communauté des responsables du dossier de la réussite – Réseau REPCAR
- Diffusion d'un cadre de référence pour soutenir l'engagement étudiant
- Diffusion d'un sondage auprès d'étudiants sur le défi d'une meilleure maîtrise de la langue comme gage de réussite des études
- Conception d'activités pour les enseignants

# Phase 3 (2011-) : consolider l'expertise et les réseaux de codéveloppement

- Vaste enquête sur les facteurs de réussite :  
« *La voie de la réussite, la voix des étudiants* »
- Étude sur les parcours improbables
- Consolidation de la communauté des repcars
- Mise en place d'une nouvelle communauté :  
répondants du dossier de la valorisation de la langue – Réseau REPFRAN

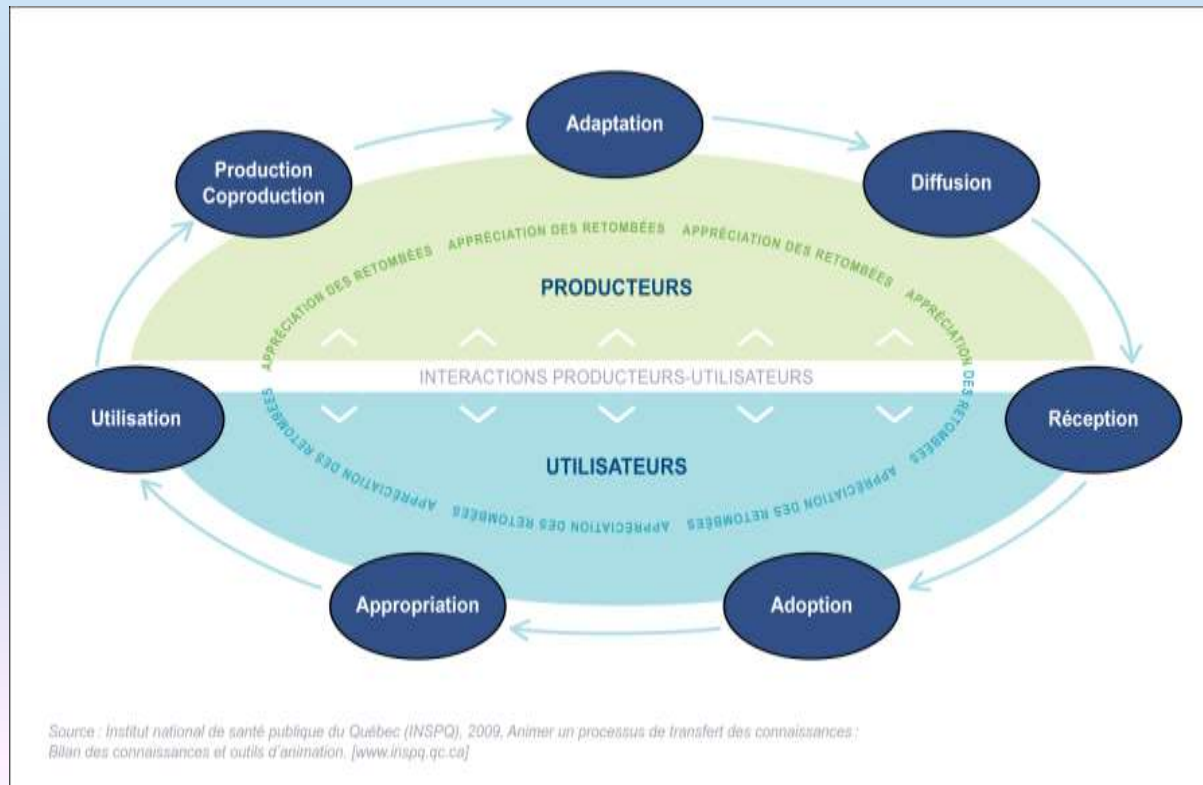
# Quelques retombées dans les collèges

## Au Cégep de Sainte-Foy :

- Appropriation et utilisation du cadre de référence sur l'engagement étudiant
  - Principaux éléments du cadre : caractéristiques des collèges efficaces
  - Contexte du transfert de connaissances au Cégep de Sainte-Foy : plan de réussite 2009-2014
  - Liens entre le cadre de référence et l'élaboration de même que la mise en œuvre du plan de réussite
  - Brève analyse du transfert de connaissances selon le modèle l'INSPQ

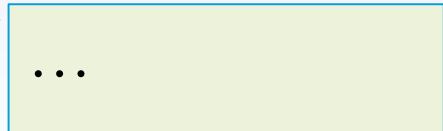
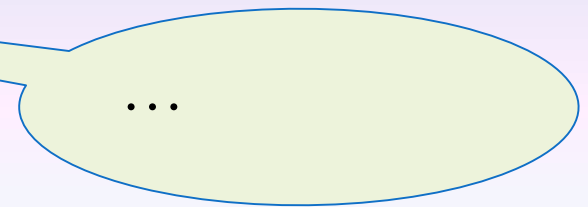
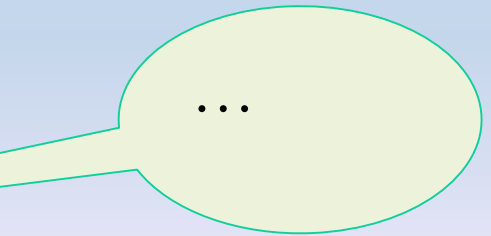
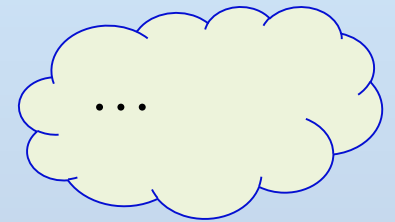
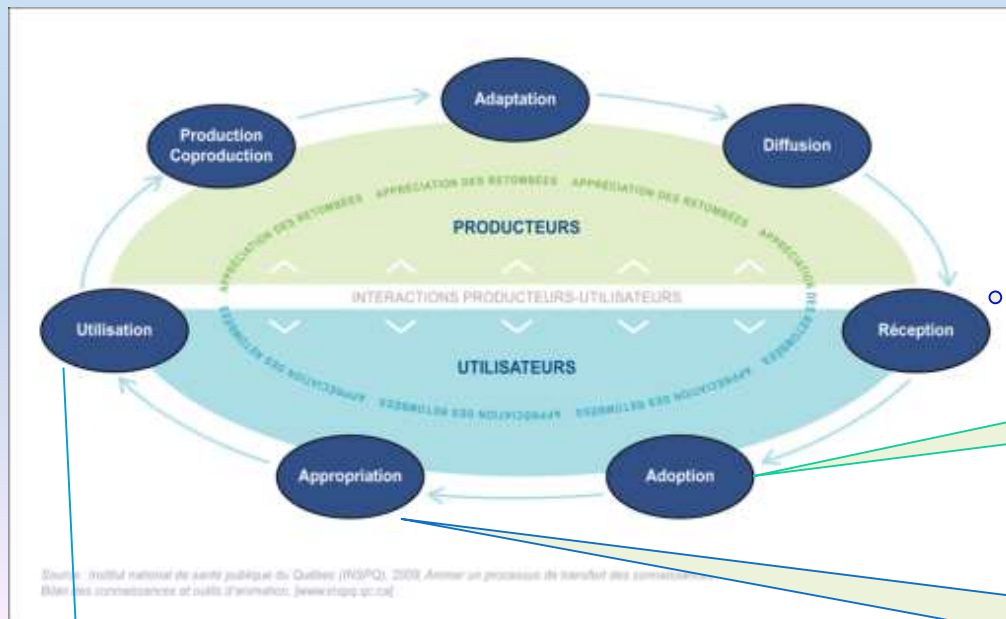


# Quelques retombées dans les collèges



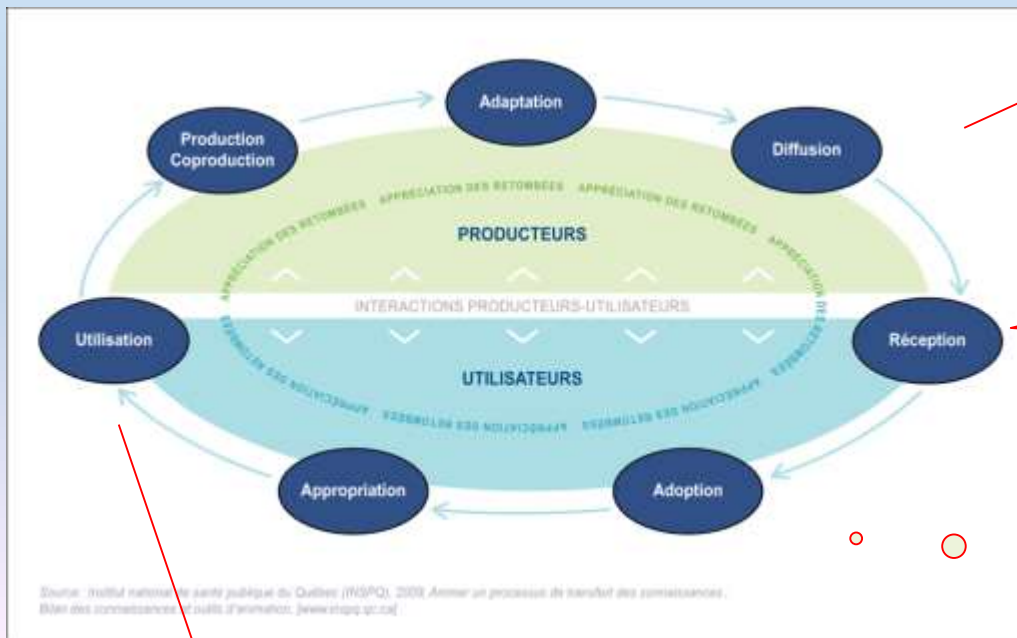
# Quelques retombées dans les collèges

**Au Cégep de Lévis-Lauzon :** Pédagogie de la première session (repcar)



# Quelques retombées dans les collèges

**Au Cégep de Lévis-Lauzon :** Amélioration et valorisation des compétences langagières (repfran)



...

...

...

On permet la participation et on met en place une ou des expérimentations qui influencent le niveau d'intégration?

# Conditions organisationnelles gagnantes pour le Carrefour

## Le Carrefour, un organisme...

- **soutenu** par la Fédération des cégeps qui valorise une vision réseau de la réussite
- **orienté** par un bureau de direction en mesure de saisir les besoins des collèges
- **souhaité** par les collèges qui permettent la participation de leur personnel aux activités et assurent le transfert de l'expertise dans leur établissement

# Conditions d'intervention gagnantes pour le Carrefour

- **Veille vigilante permettant d'identifier :**
  - les besoins du réseau
  - la réalité des intervenants du réseau
  - l'évolution des savoirs
- **Création ou adaptation d'outils et de cadres de référence** favorisant une plus grande cohésion des acteurs et une meilleure concertation des efforts

# Conditions d'intervention gagnantes pour le Carrefour

- **Transmission de connaissances** au moment opportun dans un format adapté aux besoins
- Stratégies de **réseautage** simples et accessibles
- Valorisation du **codéveloppement** et de la **pratique réflexive**

# Conditions d'intervention gagnantes pour les collèges

## Au Cégep de Sainte-Foy:

- Donner des orientations claires aux acteurs concernés tout en laissant un espace d'expression pour les particularités et donner du sens à ces orientations
- Prendre le temps d'informer, de planifier la mise en œuvre et d'implanter les actions par étapes
- Engager les acteurs tôt dans le processus
- Assurer une direction, un leadership pédagogique et un suivi étroit auprès des acteurs dans une perspective de soutien

# Conditions d'intervention gagnantes pour les collèges

Au Cégep de Lévis-Lauzon :



Merci de votre attention

